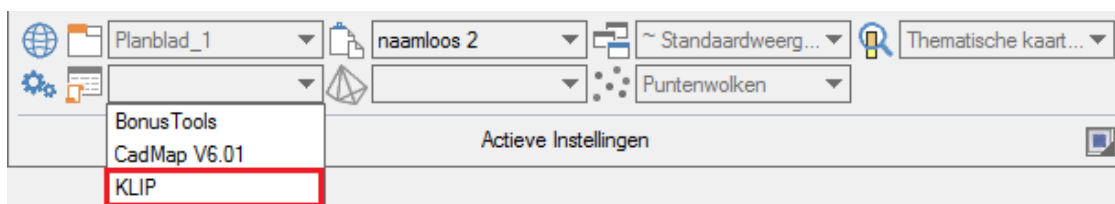


# HANDLEIDING KLIP MACRO

## INSTALLATIE

- Open de tekening "KLIP.PYT"
- Ga naar Instellingen → Macro's → Macrobibliotheek beheer.
- Zet "Document" aan, en druk dan op de knop "-> Systeem".
- Sluit de tekening "KLIP.PYT".

De macro kan geactiveerd worden via de werkbalk Actieve Instellingen:



De symbolen worden automatisch naar jouw systeembibliotheek gekopieerd door de macro.

## TECHNISCHE VEREISTEN

De macro vereist:

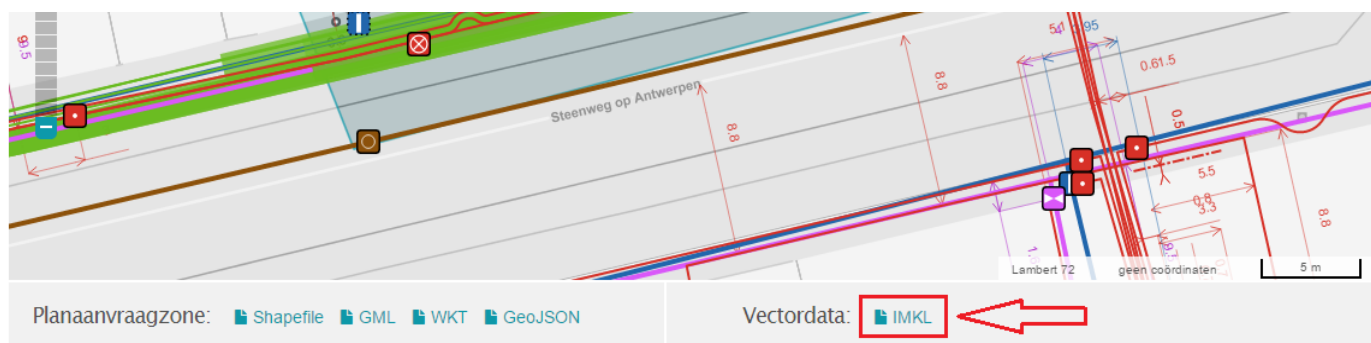
- Pythagoras versie 14.17
- De GIS-module

## GEBRUIK

### IMPORTEER IMKL

**Opgelet:** De IMKL wordt geïmporteerd in de huidige actieve tekening, in Lambert72-coördinaten. Als uw plan in lokale coördinaten is, geeft dit vreemde resultaten: twee zones die zeer fel uit mekaar liggen. Open daarom een nieuwe lege tekening.

- Ga via de KLIP-website naar de planaanvraag die je wilt importeren in Pythagoras.
- Download het IMKL-pakket:



- Bewaar het IMKL-bestand in een locatie naar uw keuze.
- Ga naar Pythagoras en kies in het macro-menu "KLIP" → "Importeer IMKL".
- Selecteer het gedownloade IMKL-bestand en kies "OK".
- De geïmporteerde data verschijnt nu op het scherm.

- De data die aan de objecten hangt, kan geraadpleegd worden door te dubbelklikken op een object. Ga naar het tabblad “Data”.

### IMPORTEER SHAPE

De planaanvraagzone kan ook geïmporteerd worden in de tekening.

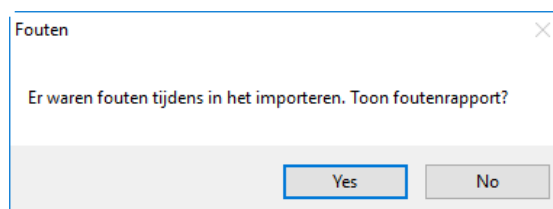
- Ga via de KLIP-website naar de planaanvraag die je wilt importeren in Pythagoras.
- Download de Shapefile:



- Bewaar de Shapefile in een locatie naar keuze.
- Ga naar Pythagoras en kies in het macro-menu “KLIP” → “Importeer Shape zone”.
- Selecteer de gedownloade Shapefile en kies OK.
- De door u gekozen zone van de planaanvraag verschijnt nu op het scherm.

### TOON LAATSTE FOUTENRAPPORT

Indien er zich fouten voordoen tijdens de import, verschijnt er een foutboodschap op het einde van de import:

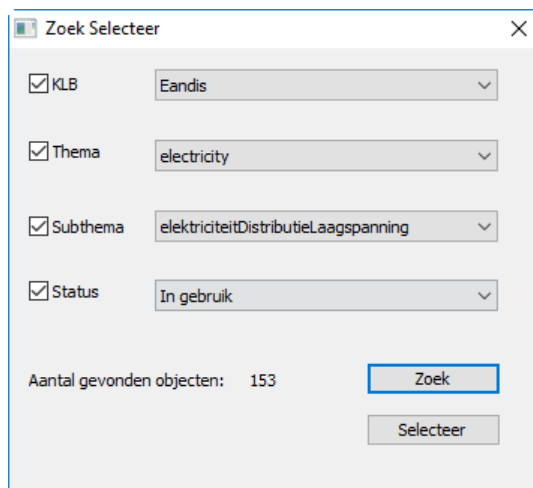


Bij kiezen van “ja” wordt het foutenrapport getoond.

Bij kiezen van “nee” kan het laatste foutenrapport steeds terug opgeroepen worden via het menu-item “KLIP” → “Toon laatste foutenrapport”.

### ZOEK SELECTEER

Hierbij is het mogelijk om te zoeken met één of meerdere zoekcriteria:



**Zoek Selecteer**

☒ KLB Eandis

☒ Thema electricity

☒ Subthema elektriciteitDistributieLaagspanning

☒ Status In gebruik

Aantal gevonden objecten: 153

**Zoek**

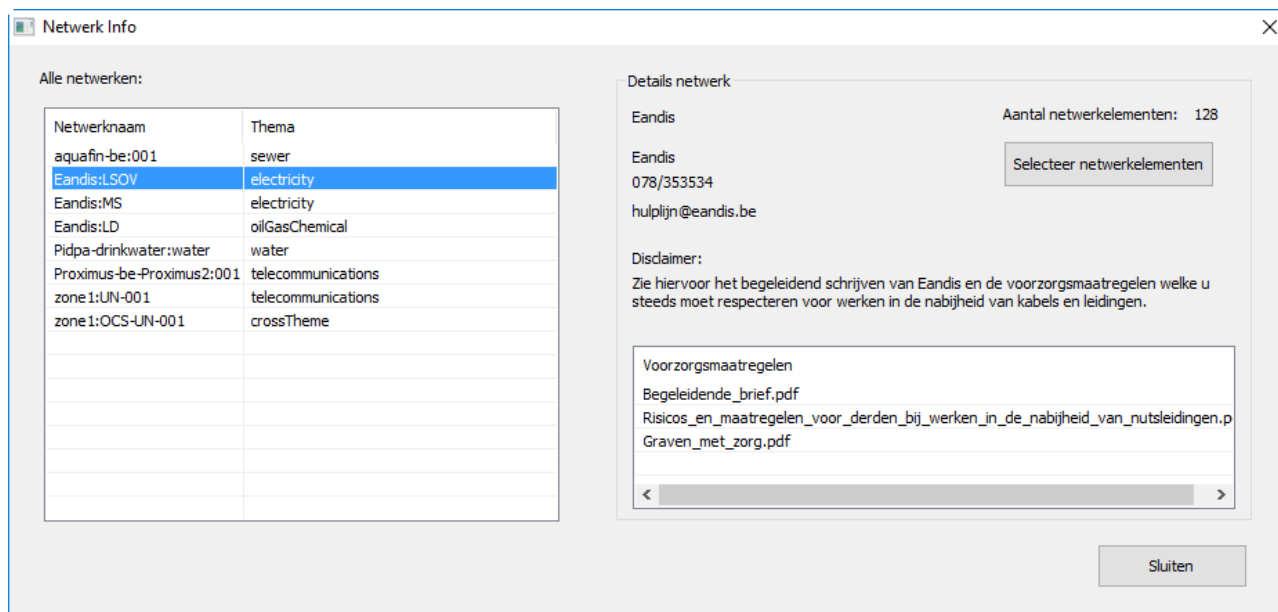
**Selecteer**

Het drukken op de knop “Zoek” geeft het aantal gevonden objecten.

Het drukken op de knop “Selecteer” sluit het venster, en selecteert al de objecten die aan de zoekcriteria voldoen.

### NETWERK INFO

Dit venster toont alle netwerken (=bij mekaar horende kabels & leidingen):



**Network Info**

Alle netwerken:

Netwerknnaam	Thema
aquafin-be:001	sewer
Eandis:LSOV	electricity
Eandis:MS	electricity
Eandis:LD	oilGasChemical
Pidpa-drinkwater:water	water
Proximus-be-Proximus2:001	telecommunications
zone1:UN-001	telecommunications
zone1:OCS-UN-001	crossTheme

Details netwerk

Eandis

Eandis

078/353534

hulplijn@eandis.be

Aantal netwerkelementen: 128

**Selecteer netwerkelementen**

Disclaimer:

Zie hiervoor het begeleidend schrijven van Eandis en de voorzorgsmaatregelen welke u steeds moet respecteren voor werken in de nabijheid van kabels en leidingen.

Voorzorgsmaatregelen

Begeleidende\_brief.pdf

Risicos\_en\_maatregelen\_voor\_derden\_bij\_werken\_in\_de\_nabijheid\_van\_nutsleidingen.p

Graven\_met\_zorg.pdf

**Sluiten**

Bij selecteren van één van de netwerken in de lijst aan de linkerkant wordt rechts volgende info getoond:

- ❖ Contactinformatie
- ❖ Aantal elementen in het netwerk, en de mogelijkheid om ze te selecteren
- ❖ De disclaimer
- ❖ Voorzorgsmaatregelen: dubbelklik op één van de bestanden en ze worden geopend in het door Windows standaard toegewezen programma.

### WERKBALK



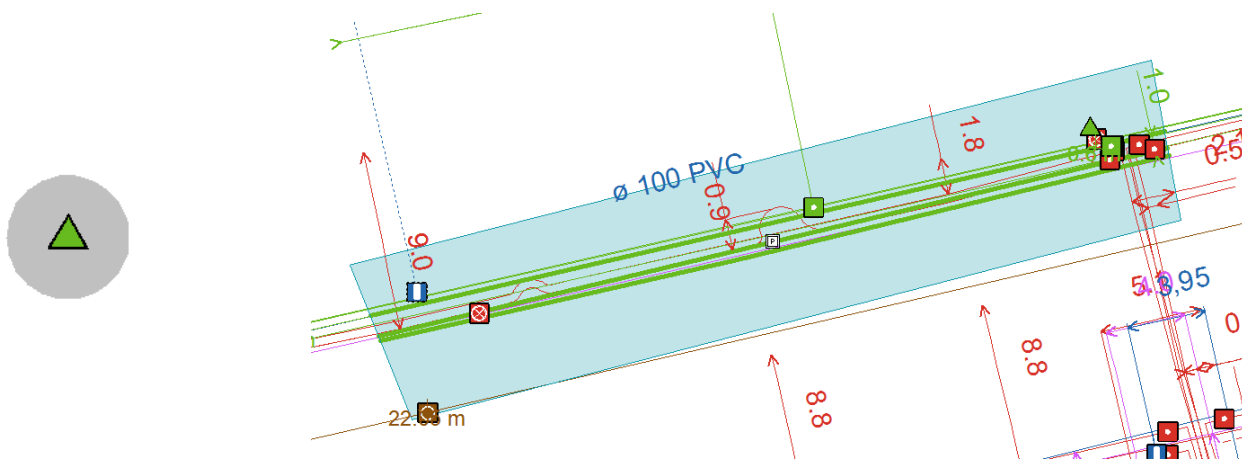
De werkbalk “VBA werktuigen” bevat dezelfde functies die te vinden zijn onder de menu “KLIP”:

- ✚ Importeer IMKL
- ✚ Importeer Shape zone
- ✚ Toon laatste foutenrapport
- ✚ Zoek Selecteer
- ✚ Netwerkoverzicht

## TIPS & TRICKS

### EXTRA PLAN

Op sommige plaatsen zijn er extra plannen beschikbaar. Ze worden aangeduidt door een symbool van een grijze cirkel, door een gebied met doorzichtige grijsblauwe inkleuring, of door een lijn:



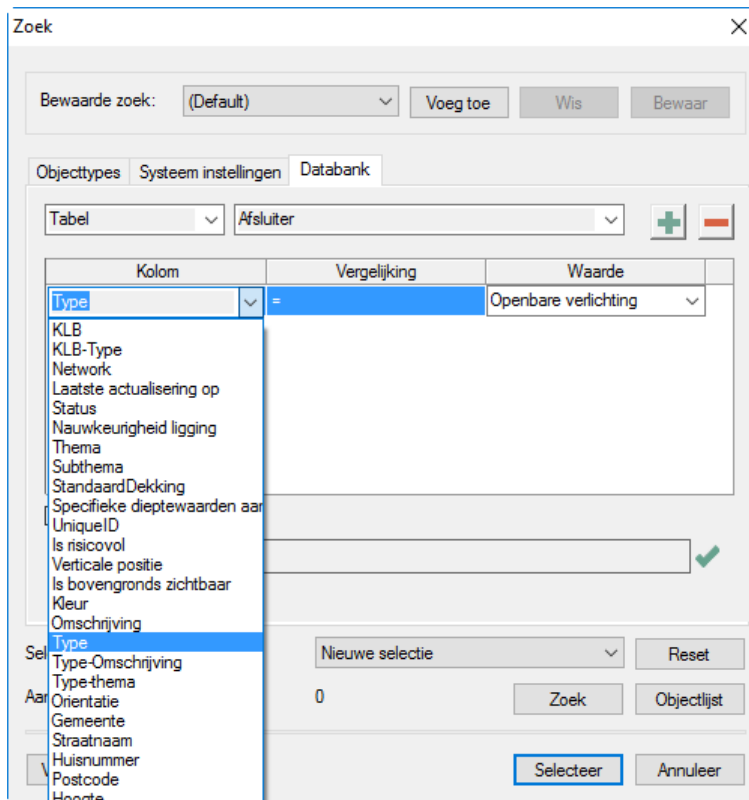
Om dit extra plan te bekijken:

- ✚ Ga naar Venster → Extern bestand → “Externe bestand modus” of druk Shift+V.
- ✚ Dubbelklik op het puntsymbool, op de lijn, of op de polygoon. Het extra plan wordt nu geopend.
- ✚ Kies opnieuw voor Venster → Extern bestand → “Externe bestand modus” om de externe-bestandmodus te deactiveren of druk Shift+V.

### ZOEKFUNCTIE


Met de standaard zoekfunctie in Pythagoras (ctrl + F) is het mogelijk om te zoeken naar objecten met bepaalde waarden in hun tabel:

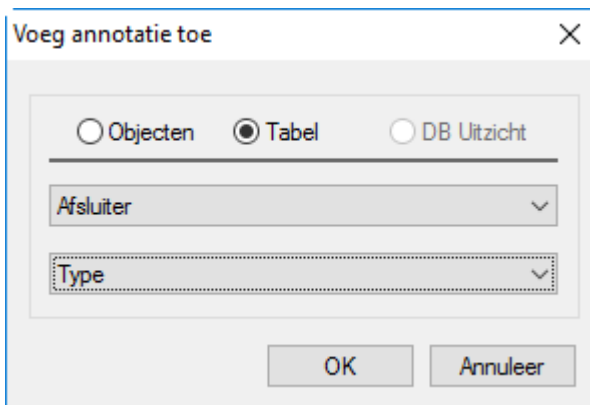
- ✚ Druk Bewerken → Zoek Selecteer → Nieuw of druk ctrl + F.
- ✚ Ga naar het tabblad “Databank”.
- ✚ Kies de gewenste tabel waarin gezocht moet worden, kies een kolom, en een waarde.



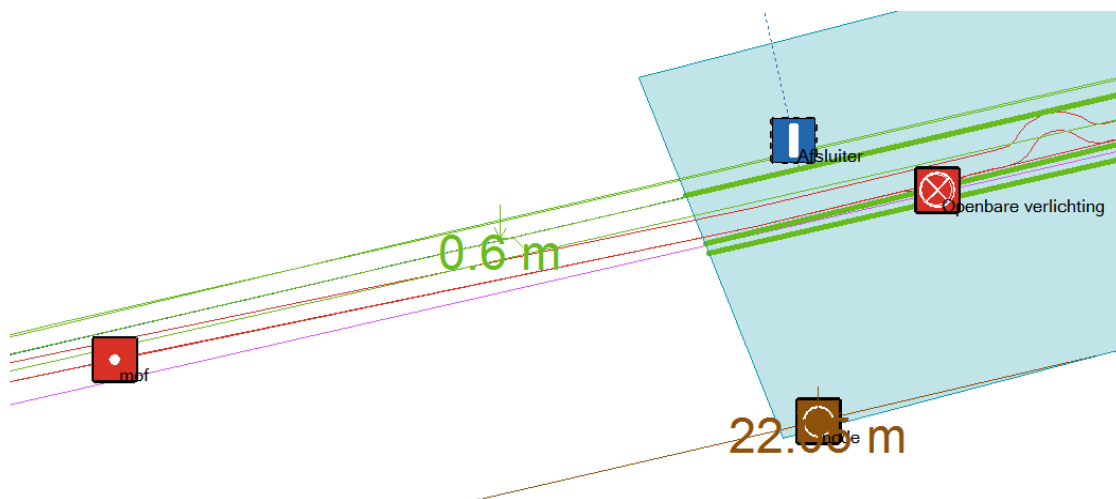
### WEERGAVE-OPTIES

Met de Weergave-opties kan je bepaalde waardes uit de database op het plan als tekst laten verschijnen.

- Druk rechtermuisknop → Weergave-opties of kies ctrl+i.
- Druk op 
- Kies het tabblad "Tabel", selecteer de gewenste database, en de gewenste kolom:



- De inhoud van de kolom "Type" wordt nu als een tekst op het plan getoond:



### ANNOTATIES

De maatvoering-annotaties staan meestal ingetekend t.o.v. een gevel of straatelementen. Creëer een GRB-webservice om de betekenis van de annotaties duidelijk te maken.

- Ga naar Instellingen – Beheer webservices.
- Kies “Nieuw”.
- Geef de naam “GRB” in, en volgende URL:  
<http://geoservices.informatievlaanderen.be/raadpleegdiensten/GRB/wms?>
- Druk op de knop “Kenmerken”.
- Vink alle lagen aan. Vul “GRB” in bij het veld “combineer lagen”.
- Druk 3x OK.
- Ga naar Werktuigen – Creëer webservice – gegeorefereerd.
- Trek een kader over de tekening.
- Geef een gepaste naam en, kies de GRB webservice, en druk op de knop “Kenmerken” .
- Kies LB72 als CRS en druk 2x OK om de vensters te bevestigen.
- Je kan nu duidelijk zien dat de annotaties staan aangeduid t.o.v. een gevel of straatelementen.